

1

ART CULO



ECONOM A



LAUDIO

DIVERSIFICACI N ECON MICA Y EMPLEO DE RECURSOS LOCALES

XXII



Agenda Local 21
Programa de Desarrollo Sostenible en Llodio



DIVERSIFICACIÓN ECONÓMICA Y EMPLEO DE RECURSOS LOCALES

El funcionamiento de nuestros pueblos o municipios es comparable al de los sistemas naturales, en los que el equilibrio se mantiene mediante la circulación de procesos de cambio y desarrollo. Las actuaciones hacia la sostenibilidad tienen que plantearse la dificultad de seguir manteniendo los municipios como sistemas altamente dependientes de la importación de los recursos

naturales de otras zonas, así como de las actividades económicas del exterior. Se trata de avanzar hacia la promoción de los municipios como sistemas lo más autosuficientes que sea posible, en los que los recursos naturales y las actividades ocupacionales se vayan adaptando a una economía estratégica diversificada y equilibrada.

En este camino, algunos de los principios o criterios a tener en cuenta para alcanzar un modelo económico sostenible serían:

- **Buscar modelos de actividades económicas diversificadas, que abran la puerta a los aspectos sociales y culturales más propios del municipio.**
- **Evitar la dependencia excesiva de un solo sector productivo y los monocultivos económicos.**
- **Tratar de satisfacer, en la medida de lo posible, las necesidades locales con los recursos locales.**
- **Fomentar las condiciones de coordinación y de desarrollo de sectores económicos, que maximicen las sinergias entre ellos en el aprovechamiento de los recursos y la utilización de servicios, ofreciendo infraestructuras para ello.**

Por otra parte, en los últimos 50 años se han producido importantes avances en la protección de los derechos de los trabajadores y en las condiciones de trabajo. Sin embargo, estos beneficios que se han dado no ocultan algunos de los efectos que ha generado el modelo de crecimiento económico actual. Así, se han dado problemas de desempleo, de exclusión social y aumento de la delincuencia, situaciones de desigualdad económica y social y aumento de la pobreza de determinados sectores sociales...

El camino a la sostenibilidad exige de políticas económicas y actuaciones que desbordan el marco local. Pero también desde los municipios es posible establecer medidas orientadas a:

- Creación de empleo
- Promoción de iniciativa empresarial que suscite la creatividad, el interés y la participación de las personas
- Crear y dinamizar grupos de trabajo con los agentes económicos y sociales
- Extender los programas de bienestar y asistencia social local a los sectores sociales más desfavorecidos



En los últimos años, se han desarrollado diversas actuaciones que tratan de impulsar el desarrollo económico en Laudio, tratando de crear un entorno proclive a la generación de riqueza y al desarrollo de actividades económicas dinamizadoras del municipio.

PLAN DE ACCIÓN para la Sostenibilidad de Laudio



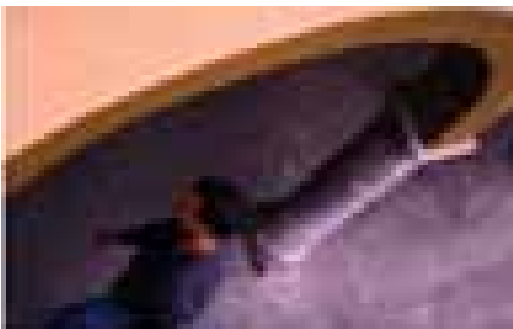
¿Qué se ha hecho en Laudio?

- **Urbanización de zonas poco aprovechadas.**
- **Facilitar el acceso popular a las zonas de comercio.**
Peatonalizando las calles del centro y construyendo aparcamientos.
- **Planes que fomenten la actividad industrial, comercial y de ocio.**
- **Formación: la reactivación y promoción económica del municipio depende en gran medida de la disponibilidad de mano de obra cualificada.**
- **Desarrollo de la sociedad de la información.**

¿Qué falta por hacer en Laudio?

En consonancia con el diagnóstico de la situación actual en la materia y las actuaciones que se vienen desarrollando en los últimos años, el 'Plan de Acción para la Sostenibilidad de Laudio' plantea los siguientes programas, la mayoría de ellos ya se han puesto en marcha con mayor o menor intensidad:

- **Programa de promoción del empleo femenino, al ser uno de los sectores más castigados.**
- **Programa de implantación del nuevo primer ciclo de Educación Infantil (0-3 años).**
- **Programa de mantenimiento de ayudas a personas y colectivos con riesgo de exclusión social y de revitalización de iniciativas laborales de inserción.**
- **Programa de revitalización del sector comercial.**
- **Integración máxima del municipio en la sociedad de la información.**
- **Programa de asistencia a la tercera edad.**



Si crees que queda algo por hacer participa, **Laudio un compromiso común.**

Este es el segundo de una serie de 13 artículos coleccionables. Desde el Ayuntamiento te facilitamos una carpeta para coleccionarlos. Pídela en el área de Urbanismo y Medio Ambiente.